

Tropiciel GPS - Monitoring GPS

Już wiesz gdzie jest Twoje auto: pracownik, osoba której pożyczyłeś, a może złodziej (w tym przypadku wystarczy podać te informacje policji)!
Możesz sprawdzić, czy Twoje dziecko, pracownik lub kolega jeździ bezpiecznie twoim pojazdem i nie przekracza dopuszczalnych prędkości,
Masz dodatkowe zabezpieczenie swojego auta przed kradzieżą,
Możesz również pokazać innym gdzie jesteś, bądź jak wyglądała Twoja podróż.

Dzięki Tropiciel GPS możesz obserwować na bieżąco położenie na mapie obiektów, jak i przeglądać historię tras i prędkości pojazdów. Raporty mogą być dostępne na każde kliknięcie myszy.

Teraz będziesz już wiedział jak często pracownicy robią sobie przerwy w trasie,

W każdym momencie możesz sprawdzić czy kierowca dojechał na czas do określonego miejsca,

Kontrolujesz czy przedstawiciel handlowy odwiedził wszystkich wyznaczonych kontrahentów, czy zrealizował plan w danym okresie,

Masz informacje o czasach, miejscach i długości postojów, jak również o pokonanych trasach wraz z prędkościami.

Profesjonalna obsługa firm oraz klientów indywidualnych przy niskich cenach. U nas nie musisz nic instalować, masz dostęp z każdego komputera podłączonego do internetu. Dla klientów zapisujemy archiwum tras na serwerach o szybkich łączach, z którego można korzystać 24 godziny na dobę, 7 dni w tygodniu.

Nie jesteś pewny czy to się opłaca?

Na podstawie przeprowadzonych badań marketingowych u Klientów korzystających z monitoringu GPS, okazało się, że system zapewnia następujące oszczędności oraz korzyści:

- zmniejszenia kosztów utrzymania pojazdów minimum 30%
- redukcja nieautoryzowanych przebiegów ponad 90%
- zmniejszenie zużycia paliwa średnio o 15%
- zwiększenie wydajności pracy o 35%
- wzrost bezpieczeństwa pracownika, pojazdu i ładunku o 45%
- zwiększenie terminowości o około 20%
- obniżenie kosztów utrzymania floty o 25% w wyniku rzeczywistego rozdziału przebiegów prywatnych od służbowych.

Takie pozytywne argumenty mogą dać pewność, że minimalne koszty zakupu i użytkowania zwrócą się w bardzo krótkim czasie i prawie natychmiast będą przynosić realne korzyści ograniczając wydatki, podnosząc wydajność przedsiębiorstwa oraz zwiększając efektywność pracy.

PRZEDSIĘBIORSTWO WIELOBRANŻOWE

Wygoda Tomasz

Mąkoszyce 86B, 63-507 Kobyła Góra

NIP 514-015-49-06

Tel. +48 662 700 663

www.tropicielGPS.pl

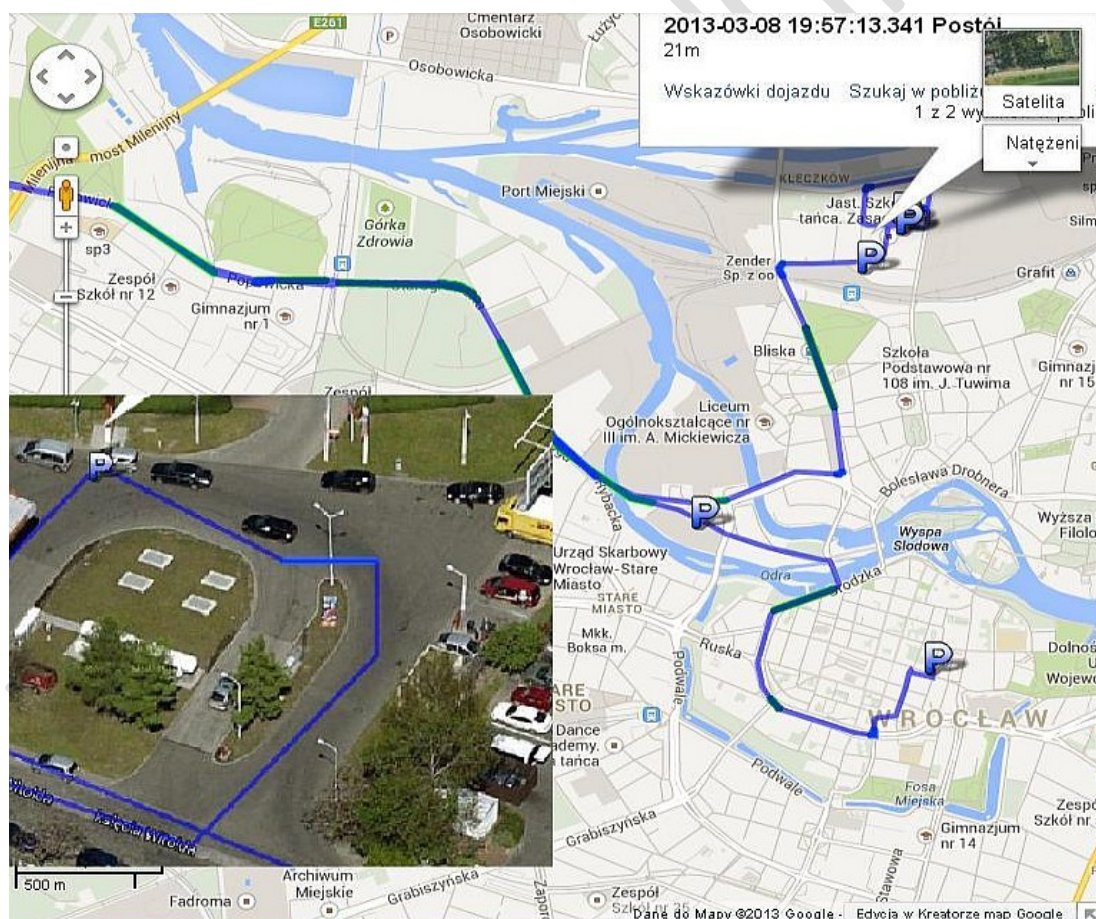
Tropiciel - Lokalizator GPS

- To jedno z najmniejszych (6,5 x 5,7 x 2,1 cm) i najbardziej nowoczesnych rozwiązań do profesjonalnego monitoringu pojazdów,
- Posiada wbudowany sensor ruchu,
- Zasilanie: 10-30V (można zastosować w samochodach osobowych jak i ciężarówkach),
- Niskie zużycie energii
- Możliwość ogromnej ilości konfiguracji zadowoli każdego;
- wg interwału czasu (inny w trakcie jazdy czy postoju), wg przejechanych odległości, czy zmiany kąta ruchu (sygnał dokładnie przy skręcie pojazdu pozwala najlepiej

odwzorować trasę na mapie). Szereg dodatkowych możliwości jak dokładne liczenie przebytych odległości wewnątrz urządzenia; możliwość innych ustawień dla sieci macierzystej czy dla pracy w roamingu nie pozostaje bez znaczenia

- Wbudowana pamięć,
- Wejścia i wyjścia cyfrowe
- Wejście analogowe dzięki któremu można podłączyć sondę paliwa lub pływak (w zależności od pojazdu)
- Certyfikaty CE i E-Mark,

W przypadku zakupu tego urządzenia z abonamentem na kraj, klient otrzymuje gratis podgląd zagranicy po powrocie do Polski (ograniczenie pamięcią urządzenia)
Szereg zaawansowanych funkcji pozwala najwierniej odwzorować trasę,



PRZEDSIĘBIORSTWO WIELOBRANŻOWE

Wygoda Tomasz

Mąkoszyce 86B, 63-507 Kobyła Góra

NIP 514-015-49-06

Tel. +48 662 700 663

www.tropicielGPS.pl

Cennik

| | |
|---|--|
| <p>Zestaw Tropiciel GPS (lokalizator) FMB130 – nadajnik może realizować usługę E-TOLL OBU/ZSL</p> | <p>290 PLN</p> |
| <p>FMB140 z kontrolą paliwa z szyny CAN – nadajnik może realizować usługę E-TOLL OBU/ZSL</p> | <p>490 PLN</p> |
| <p><u>Abonament miesięczny</u> Zawiera: -obsługę karty do transmisji danych (GPRS) na terenie Polski (zagranica offline gratis) -zapisywanie, przetwarzanie i udostępnienie danych zbieranych przez serwer, -lokalizowanie pojazdu w czasie rzeczywistym wraz prędkością -nieograniczona historia z dowolnego komputera podłączonego do sieci internet, -wizualizacja tras na mapach, -mnogość raportów, -eksport do Excel, - indywidualny login i hasło do przeglądania i zarządzania swoimi pojazdami, -zarządzanie uprawnieniami.</p> <p><i>Klient nie musi martwić się osobno kupowaniem abonamentu za kartę – u nas jest to w cenie!</i></p> | <p>25 PLN lub 35 PLN (z umowa na 24 miesiące) z kosztami transmisji na terenie Unii Europejskiej + kraje Europejskiego Obszaru Gospodarczego lub 45 PLN z kosztami transmisji na terenie Unii Europejskiej + kraje Europejskiego Obszaru Gospodarczego (miesięczny okres wypowiedzenia)</p> |
| <p><u>Usługa wysyłania danych do E-TOLL</u></p> | <p>5 PLN dodatkowo w przypadku zakupu usługi monitoringu lub 20 PLN bez usługi monitorowania</p> |
| <p><u>Montaż urządzenia (za sztukę)</u></p> | <p>(do uzgodnienia lub we własnym zakresie)</p> |

Ceny netto (nie zawierają podatku VAT 23%)

Sprawdź już dziś nasze demo na www.tropicielgps.pl gdzie masz dostęp do wielu funkcji przykładowego konta